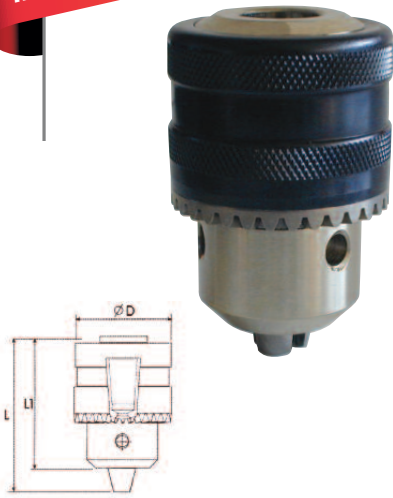


**MANDRINS DE PERÇAGE
MONTAGE FILETÉ**



Mandrins de perçage - serrage à clé
Montage fileté

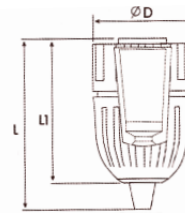
Corps tout acier. Conception selon DIN 6349. Force de serrage ultra-puissante grâce à la butée à bille qui permet une conversion du couple appliqué par la clé. Idéal pour utilisation sur perceuses portatives électriques sur secteur ou à batterie.

Référence	Capacité (mm)	Montage fileté	D (mm)	L1 (mm)	L (mm)
104 542	0,5 - 6	3/8 - 24 UNF	30,3	40	49
104 543	1,5 - 10	3/8 - 24 UNF	34	49	58,5
104 544	1,5 - 10	1/2 - 20 UNF	34	49	58,5
104 545	1,5 - 13	1/2 - 20 UNF	42	59	71,5
104 546	1,5 - 13	3/8 - 24 UNF	42	59	71,5



Mandrins de perçage - auto-serrants
Avec blocage - Montage fileté

Corps et bague de serrage en matière plastique haute résistance. Butée à bille qui permet une conversion du couple appliqué à la main. Percé pour recevoir une vis de blocage. Rotation à droite et à gauche. Idéal pour utilisation sur machines portatives électriques ou pneumatiques, sur secteur ou à batterie.

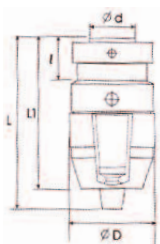


Référence	Capacité (mm)	Montage fileté	D (mm)	L1 (mm)	L (mm)
104 538	0,8 - 10	3/8 - 24 UNF	41	54	64
104 540	1,5 - 13	3/8 - 24 UNF	42,5	62	75
104 541	1,5 - 13	1/2 - 20 UNF	42,5	62	75



Mandrins de perçage - auto-serrants
Montage fileté

Corps et bague de serrage tout acier. Butée à bille qui permet une conversion du couple appliqué à la main. Percé pour recevoir une vis de blocage. Rotation à droite et à gauche. Blocage «lock system» garantissant un serrage optimal et évitant tout desserrage. Idéal pour utilisation sur machines électriques à percussion jusqu'à 1200 W.



Référence	Capacité (mm)	Montage fileté	D (mm)	L1 (mm)	L (mm)
157 255	0,8 - 10	3/8 - 24 UNF	41	56	66
157 256	0,8 - 10	1/2 - 20 UNF	41	56	66
157 257	1,5 - 13	3/8 - 24 UNF	43	67	75
157 258	1,5 - 13	1/2 - 20 UNF	43	67	75

Mandrin de perçage - auto-serrant - haute puissance
Montage fileté



Corps tout acier.

Bague de serrage avec système à cliquet évitant tout desserrage, même en cas d'arrêt soudain ou d'inversion rapide.

Serrage manuel haute puissance

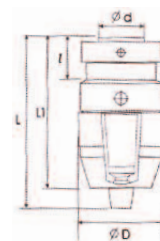
(possibilité d'utiliser une clé de blocage pour un serrage encore plus important).

Précision : 0,05 mm.

Idéal pour utilisation sur machines très haute puissance.



Référence	Capacité (mm)	Montage fileté	D (mm)	L1 (mm)	L (mm)
157 322	1,5 - 13	1/2 - 20 UNF	44	83	93



Augmentez la capacité de serrage de vos porte-pinces ER

Serrez du Ø 25 mm avec une pince ER32.
 Serrez du Ø 32 mm avec une pince ER40.

A découvrir en page 20

