

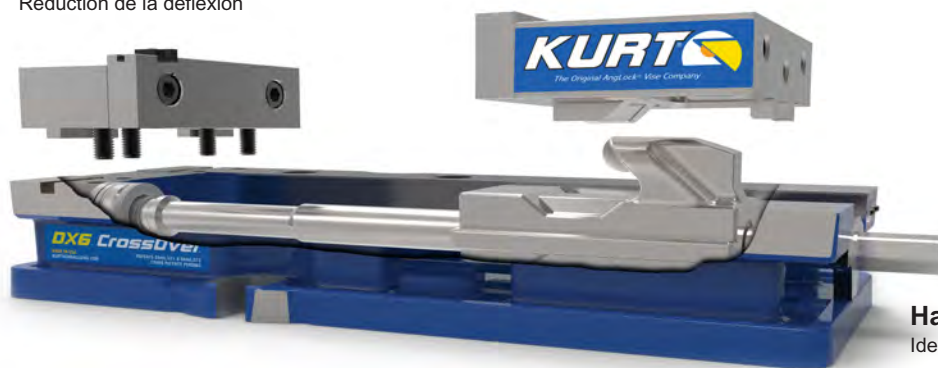
- L'étau DXM6 combine les avantages de l'étau de fraisage le plus renommé au monde : le DM688 (qu'il remplace) aux performances de l'étau de fraisage CN 3600VM.
- Il apporte un nouveau niveau de précision et de performances pour les applications demandant puissance de serrage, précision et répétabilité.
- Système AngLock : anti-soulèvement du mors mobile.
- Système pull-type : l'accrochage de la broche permet un serrage à mors tiré ce qui évite la flexion du mors fixe et la déformation de l'embase de l'étau.
- Grande ouverture entre mors : 230 mm et capacité maxi de serrage : 428 mm.
- Nouvelle fixation du mors fixe.
- Alésages/locating sous la semelle (entraxe 40 et 50 mm).
- Mors GrooveLock avec butée de pièce intégrée de série.
- Possibilité de monter sur base tournante (référence : D50-4-SA).



**Nouveau mors fixe :**  
Réduction de la déflexion

**Système "AngLock" :**  
Anti-soulèvement du mors mobile

**Butée à aiguille plus importante :**  
Plus grande durabilité



**Système Pull-type :**  
Réduit notablement la déflexion du mors fixe et la déformation de l'embase

**Nouvelle noix de serrage :**  
Totalement redessinée, elle réduit le poids de l'étau et intègre de nouveaux systèmes de protection de la vis

**Hauteur de semelle :**  
Identique au DM688



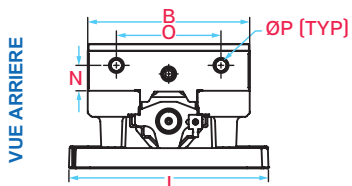
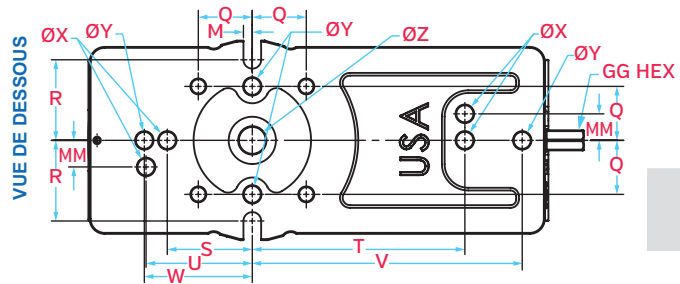
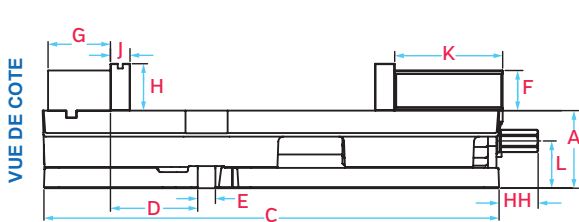
**Grande ouverture :**  
 entre mors : 230 mm  
 capacité de serrage maxi : 428 mm



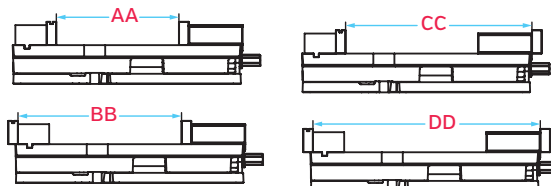
**Ergonomie :**  
 Dégagement pour une  
 meilleure prise pour  
 porter l'étau

**Inclus :**  
 Mors GrooveLock avec rainure et butée de pièces intégrée

	A	B	C	D	E	F	G	H	I	J	K	L	M	N	O	P	Q	
<b>DXM6</b>	73	150	426.9	72.05	16.66	37.7	58.72	44	187.7	18.4	101.6	58.29	8.3	23.8	98.4	M12	50.8	
	R	S	T	U	V	W	X	Y	Z	AA	BB	CC	DD	EE	FF	GG	HH	MM
<b>DXM6</b>	75.84	80	200	100	254	101.6	16	15.8	25.2	230	308	351	427	63	85.73	19	37	25



**POSITIONS DES MORS**



FORCE DE SERRAGE	
Nm	kg
14	500
27	1000
41	1500
54	1800
68	1900
81	2800
95	3000
108	3200

## Modèles:

**DM40 DXM6 DM810 D100**

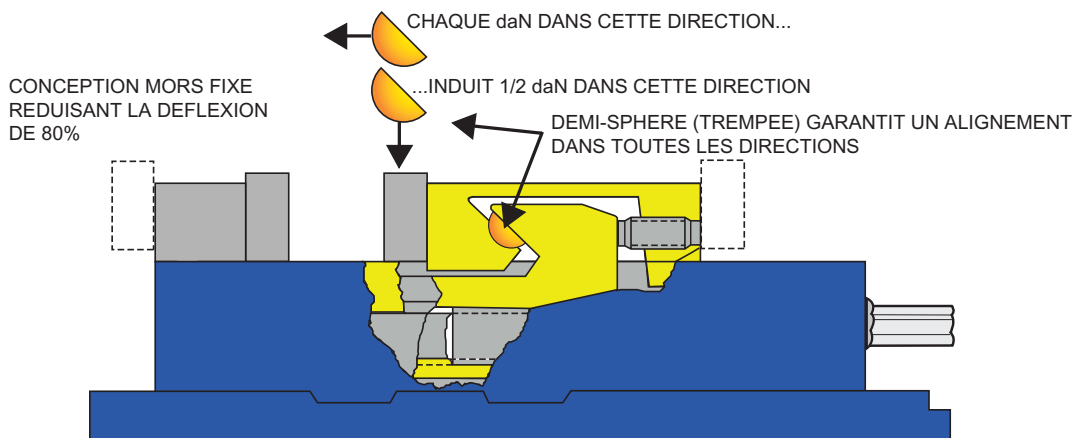
Les étaux série D AngLock de Kurt sont conçus pour un serrage de précision sur les machines-outils standards (fraiseuses, rectifieuses, centres d'usinage...).

Ils conviennent parfaitement à des pièces de production courante où les points de référence, la planéité et le parallélisme sont importants. Les étaux AngLock vous permettent d'aléser, tarauder, percer et rectifier avec un haut degré de précision.

La vis de serrage est montée sur une butée à aiguilles, ce qui réduit les frottements et augmente d'autant la force de serrage.

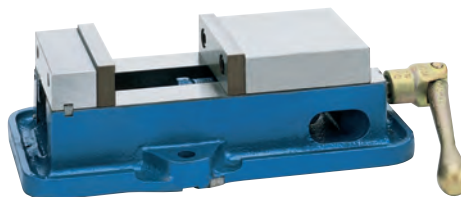
## Caractéristiques :

- Conception AngLock minimisant le soulèvement des mors mobiles.
- Embase d'étau trempée.
- Mors trempés.
- Vis en acier.
- Corps en fonte GS d'une résistance de 5624 kg/cm<sup>2</sup>.
- Garantie : 10 ans.



### DM40

L'étau D40 est recommandé pour des opérations de fraisage et de rectification. Avec des mors en position extérieure, l'étau 100 mm a une capacité de serrage de 261,9 mm.



### DXM6

- La dernière évolution de la gamme des étaux type D en largeur mors 150 mm.
- Remplace le DM688.
- Les dimensions (hauteur de semelle et position du mors fixes) sont identiques à celles du DM688. Ainsi, on peut utiliser les deux générations d'étaux cote à cote.
- Ouverture entre mors : 230 mm et capacité de serrage maxi : 428 mm.
- Caractéristiques détaillées en pages 10 et 11.



# ETAUX STANDARDS SERIE D ANGLOCK®

## DM810 Nouvelle génération

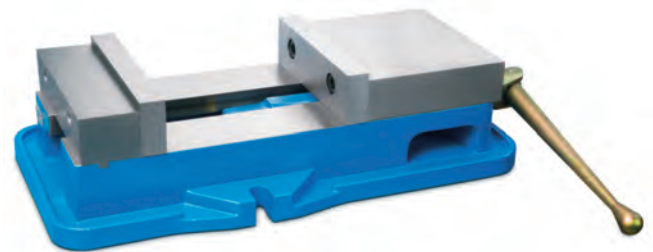
La conception du D810 a été modifiée :

- Le mors fixe est maintenant fixé à la base par 4 vis accessibles sur le dessus du mors fixe. Ce nouveau mode de fixation réduit de 25 % la déflexion lors du serrage.
- Le démontage du mors fixe est possible sans enlever l'étau de la table machine.
- La noix de serrage a été redessinée pour éviter de dépasser de l'embase lors du serrage de pièces très fines.
- L'ensemble des cotes sont identiques au D810 ancien design, vous pouvez donc utiliser sur la même machine un D810 ancienne et nouvelle génération.

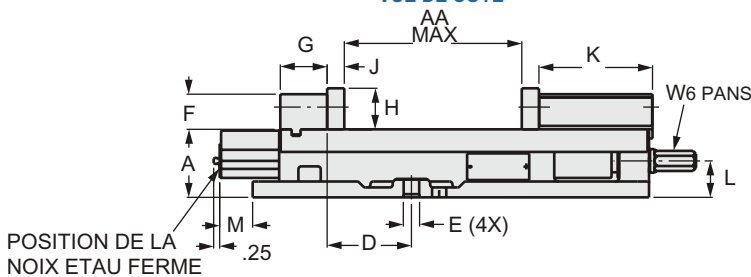


## D100

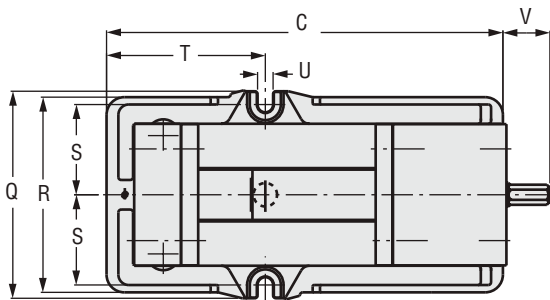
Le D100 est le plus gros et le plus puissant étau disponible en standard chez Kurt. Avec une ouverture de mors de 247,65 mm, il convient parfaitement à des opérations d'usinage en puissance. En 250 mm, c'est l'étau le plus précis et le plus robuste au monde.



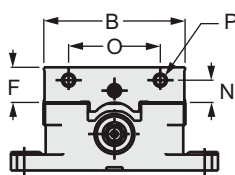
VUE DE COTE



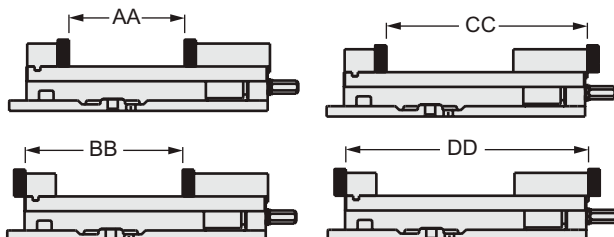
VUE DE DESSUS



VUE DE FACE



POSITION DES MORS



COUPLE (Nm)	FORCE DE SERRAGE			
	DM40	DXM6	DM810	D100
14	700	500	-	-
27	1300	1000	800	750
41	1800	1500	-	-
54	2300	1800	1300	1450
68	2900	1900	-	-
81	3500	2800	1900	2100
95	-	3100	-	-
108	-	3000	2500	2950
136	-	-	3100	3500
163	-	-	3900	4450
190	-	-	4600	5100
217	-	-	5200	5700
244	-	-	-	6550
271	-	-	-	7200

	DIMENSIONS (MM)			
	DM40	DXM6	DM810	D100
A	57.2	73	84.1	98.4
B	101.6	152.4	203.2	254
C	313.4	426.9	554	698.5
D	65.1	80	119	149.2
E	12.7	17.4	20.7	20.6
F	28.3	37.7	49.9	62.6
G	34.4	58.72	62.2	74.9
H	31.4	44.0	55.9	55.9
J	13.9	18.4	27.3	33.5
K	101.6	101.6	157.2	219.2
L	32.5	58.3	47.4	56.5
M	-	-	-	-
N	17.4	23.8	31	41.3
O	63.5	98.4	120.7	146
P	M10x1.5	M12x1.75	M16x2	3/4-10
Q	162.1	187.7	292.1	368.3
R	146.1	151.7	279.4	336.6
S	66.7	75.84	125.5	157.2
T	116.6		215.9	269
U	13.5	16.6	22.4	23.9
V	25.4	37	60.3	42.9
W	14.3	19	22.2	25.4
AA	98.4	230	254	247.7
AA MIN	0	0	0	0
BB	146.1	308	342.9	431.8
BB MIN	35.56		120.1	88.9
CC	214.3	351	438.2	501.7
CC MIN	104.14		184.4	233.7
DD	261.9	427	527.1	609.6
DD MIN	149.7		304.5	342.9
POIDS	14.5	30	72	136