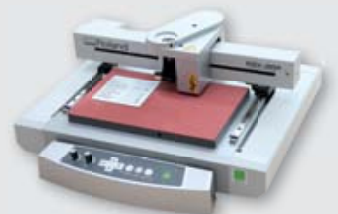


# Machines et systèmes de marquage et de gravure



# Notre profil

## Nous vous proposons une solution globale



Die Firmengründer und Geschäftsführer  
Joachim Nill und Andreas Ritz.

Nous sommes une entreprise indépendante et développons nos propres logiciels pour machines à graver et marquer depuis 1993.

Nous proposons un vaste programme de machines ainsi que des solutions spécifiques pour répondre aux problèmes du client.

Nous sommes spécialisés dans l'adaptation de nos logiciels à vos besoins.

**Nous prenons en charge tous nouveau projet et demande.**

Notre grande expérience dans le domaine de l'usinage et du serrage nous permet de répondre à des besoins clients complexes.

**Nous maîtrisons et fournissons une solution complète.**

### Nous proposons

- Conseil
- Installation - Mise en route
- Formation - Qualification
- Support technique
- Support Online
- Maintenance préventive
- Logistique pour pièces d'échange et accessoires
- Retrofit et transformation de machines

Un seul partenaire: de la conception et développement jusqu'à la mise en service et maintenance des installations.

Il en est de même pour les applications hard et soft ainsi que des liaisons systèmes et agencement du poste de travail

Nous sommes connus et appréciés par nos clients pour notre réactivité, fiabilité et flexibilité.

Nous trouvons une solution aux problèmes posés dans les meilleurs délais et communiquons avec nos clients grâce aux moyens les plus modernes.

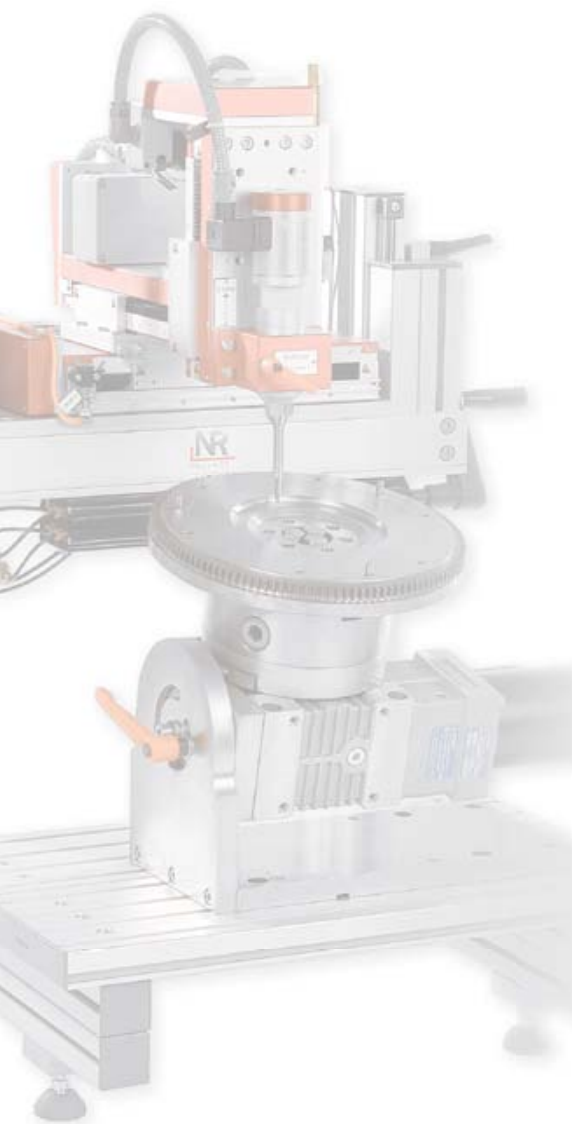
**La relation client fonctionne!**

Vous souhaitez une démonstration?

Nous nous réjouissons de votre appel ou E-Mail.

Joachim Nill

Andreas Ritz



# Nos possibilités

Nous nous rejoignons d'un dialogue avec vous!

Partout où des pièces à forte valeur ajoutée sont produites nos systèmes Nill + Ritz sont intégrés au processus. Les systèmes de marquage que nous avons développés sont utilisés de grands constructeurs et sous-traitants automobiles, dans l'industrie aéronautique ainsi que dans le domaine de la technologie médicale. Ces clients représentent la technologie de pointe.

Nos expériences de longue date nous permettent de comprendre au mieux les besoins du client. Nous proposons des machines robustes qui travaillent de façon précise, fiable et très productive. Nous utilisons des matériaux et composants de très haute qualité.

Le logiciel que nous avons développé vous permet de travailler de façon particulièrement conviviale. Grâce à ce logiciel éprouvé nous vous proposons un système de marquage fiable.

Nos ingénieurs et techniciens compétents vous accompagnent et vous conseillent dans votre démarche



d'optimisation de vos processus. Notre grande expérience dans le domaine du marquage, nos compétences dans le développement de solutions innovatives ainsi que la réalisation de systèmes répondant aux normes et exigences de qualité les plus élevées sont la base de notre réussite.

Notre position d'entreprise leader nous oblige à atteindre les plus hauts degrés de satisfaction clients.

En tant que partenaire nous vous garantissons une productivité optimale, des coûts d'utilisation réduits et une qualité de marquage irréprochable.

Nous vous accompagnons dans toute la démarche, à partir de l'offre de prix jusqu'à la fin de vie de votre installation de marquage.

**Nous espérons pouvoir vous rencontrer !**



# Nos machines

Utilisation maximale, très haute qualité!

## Nos machines

- **Laser de marquage**  
pour intégration ou avec cabine de protection
- **Machines à micro-percussions et à rayer**  
Gamme TSM à intégrer  
Gamme TSM machines d'établi  
HBG machines portables
- **Gamme T-machines universelle**  
Pour graver, fraiser, rayer, la micro-percussion Marquage électrique
- **Machines à graver et fraiser**  
Gamme GP  
Gamme EGX
- **Machines spéciales**
- **Systèmes de reconnaissances**  
Data Matrix, Système de lecture par caméra



### Série ISN

Laser à fibre ISN 20 ou ISN 50 pour intégration ou avec cabine de protection



Gamme EGX- machines à graver les plaques signalétiques



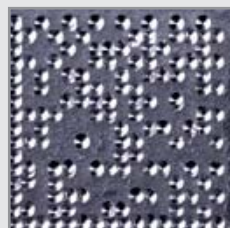
### Gamme GP

Machines à fraiser et graver CNC pour plaques



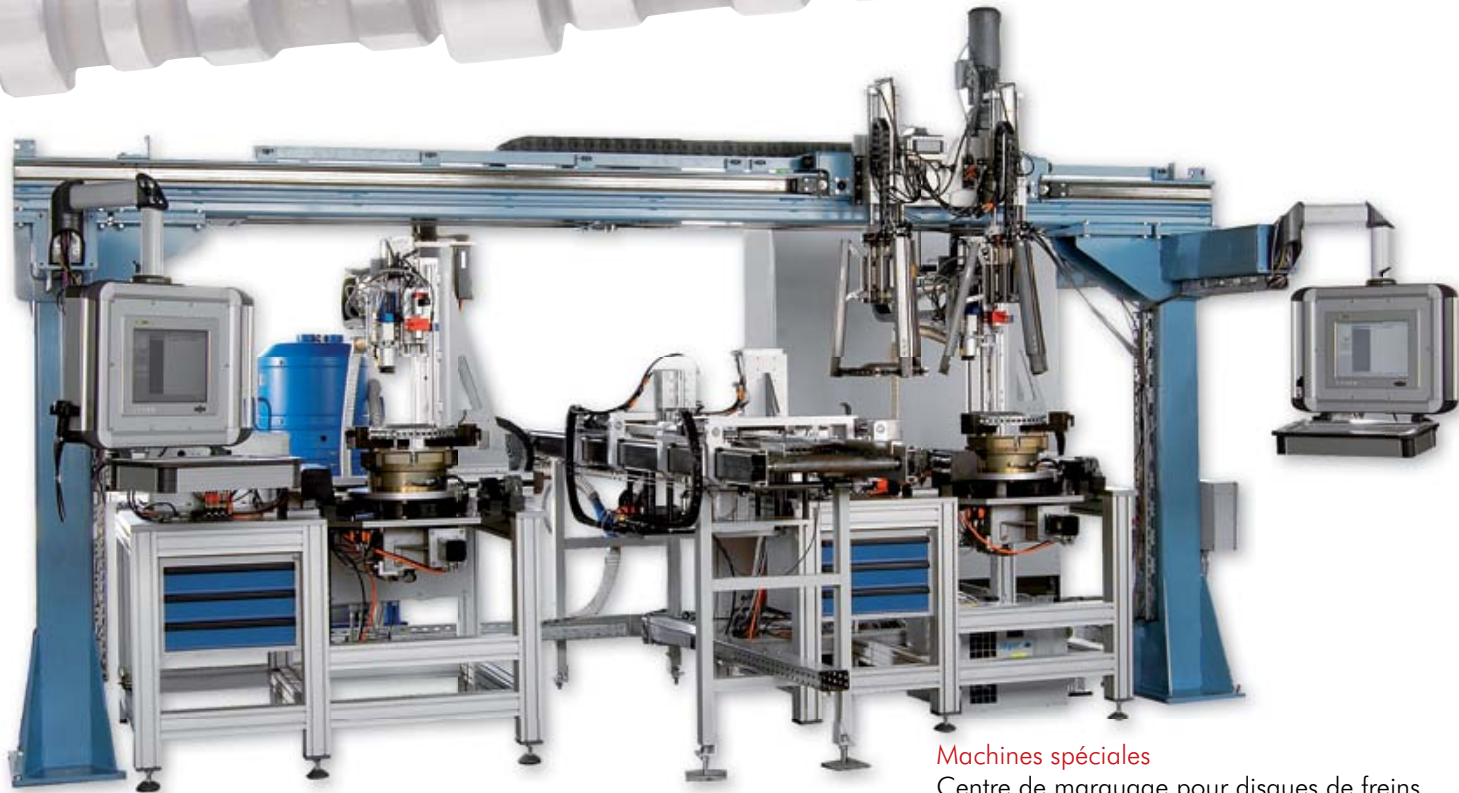
### Gamme T

Machines à graver et marquer universelles





**Gamme TSM**  
Machines à micro-percussions  
et royer d'étable ou à intégrer



**Machines spéciales**  
Centre de marquage pour disques de freins

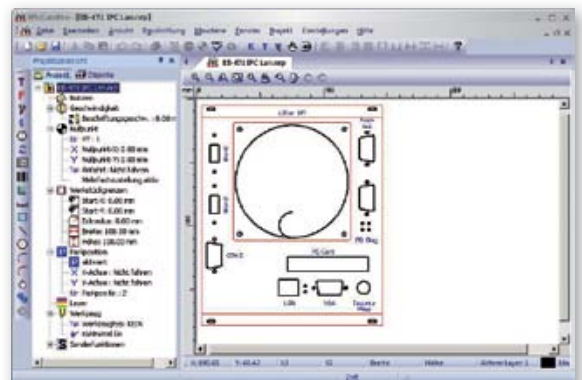
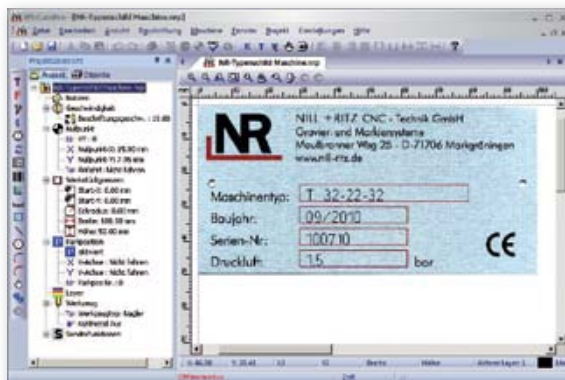
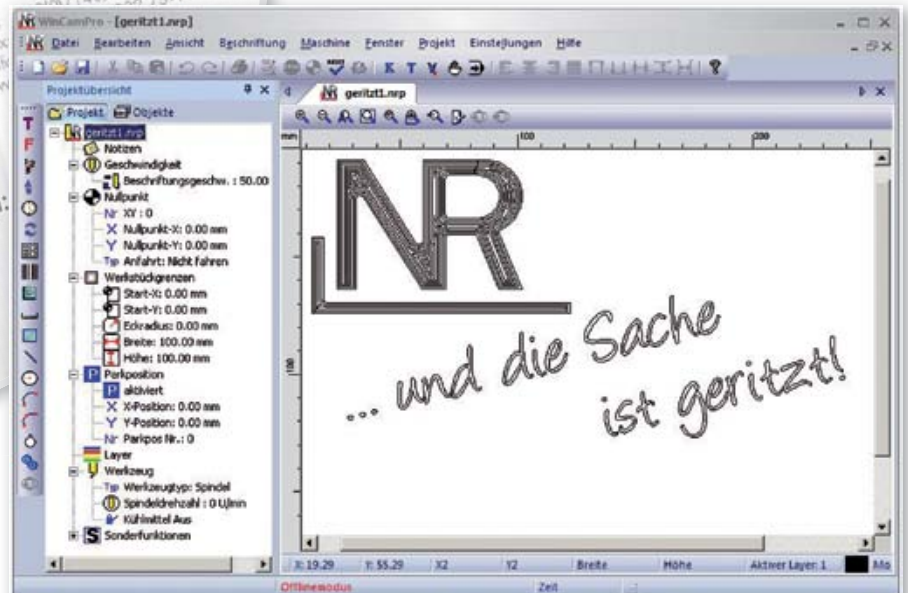


# Notre logiciel

Marquage professionnel grâce à WinCamPro

Logiciel de marquage de grande classe: notre solution WinCamPro pour la marquahe et la gravure intègre tous les groupes de fonctions essentielles dans un même menu.

Le développement de WinCamPro par nos soins est un avantage très important. Une équipe est à votre écoute pou toutes les adaptations et modifications du logiciel à votre besoin. Cela nous permet d'être rapide et flexible pour chaque adaptation client.



# Nos clients

Nous misons sur des exigences de qualité élevées

Le satisfaction de nos clients est notre meilleur référence. De ce fait nous nous concentrons toujours sur le fait de trouver la meilleur solution aux besoins de nos clients. Cette demar- che s'applique de la petite entreprise jusqu'aux groupes internationaux.

Nos projets sont finalisés seulement quand le taux de satisfaction du client a atteint 100%. Cette politique est gagnante pour le partenariat à long terme que nous souhaitons mettre en place.

Voici un extrait de notre liste de clients avec lesquels nous avons mis en place une véritable relation de partenariat.



**DAIMLER**

 **AGCO**  
Your Agriculture Company

**BMW Group**

 **SHW**  
Automotive

 **ATLANTA**

  
**FENDT**



 Radsatzfabrik Ilsenburg  
GmbH · seit 1946

 Bochumer Verein  
Verkehrstechnik GmbH · seit 1842

  
**Audi**

  
**MAN**

  
**LUK**



# Notre entreprise

Une équipe bien rodée



31 avenue des lacs BP 138 - 74954 Scionzier Cedex  
Tél. : 04 50 18 30 27 • Fax : 04 50 18 30 28  
m d @ m e c a d i f f u s i o n . n e t  
*www.mecadiffusion.com*

**Machines et systèmes de marquage et gravure**

